



# FIX – Fixed Income Expert 2014 Zertifikatslehrgänge





## Programmstruktur

### Risiken managen – Portfolio sichern

Zins- und Anleihemärkte sind der zentrale Bestandteil des Kapitalmarktes. Mit einer Größe von 3,17 Bio.€ in Deutschland (Quelle: Deutsche Bundesbank, Stand August 2013) übertreffen sie die Marktkapitalisierung des Aktienmarktes um mehr als das Dreifache.

Obwohl Zinsprodukte auf den ersten Blick als wenig riskante Instrumente gelten, weisen sie typischerweise eine erheblich komplexere Risikostruktur auf. Dabei beeinflusst nicht nur das Zinsänderungsrisiko die Preise von Zinsprodukten – auch Bonitäts- und Liquiditätsrisiken spielen eine immer bedeutendere Rolle. Unser Qualifizierungsprogramm zum „FIX – Fixed Income Expert“ vermittelt Ihnen fundierte Kenntnisse über Zinstitel und ihre gängigen Derivate und zeigt Ihnen, wie Sie die damit verbundenen Risiken managen.

### Aufbau des Lehrgangs

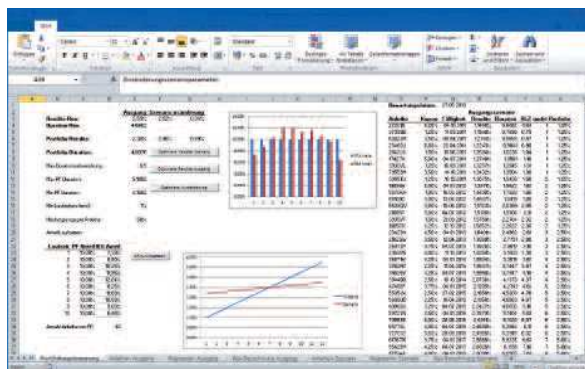
Das gesamte Qualifizierungspaket besteht aus vier Blöcken. Alle vier Veranstaltungen sind separat buchbar:

- 2 Tage Seminar „Fixed Income und Zinsmanagement“
- 1 Tag Seminar „Derivate auf Fixed Income-Produkte“
- 2 Tage Seminar „Bond Portfolio Management/Anwendung in Excel“
- Prüfung zum „FIX – Fixed Income Expert“

Das zweitägige Seminar „Fixed Income und Zinsmanagement“ dient dazu, Vorkenntnisse über Zinsprodukte zu vertiefen und eine solide Grundlage zu schaffen. Die eintägige Veranstaltung „Derivate auf Fixed Income-Produkte“ vermittelt ein fundiertes Verständnis von Derivaten und deren Einsatz im Fixed Income Portfolio Management. Beispiele aus der Praxis verdeutlichen, wie Sie das Gelernte umsetzen und welche Probleme auftreten können. Zum Schluss folgen in dem Seminar „Bond Portfolio Management/Anwendung in Excel“ Fallstudien zur Portfolio-Optimierung und Strategien mit Excel. Damit wiederholen und erweitern Sie die Themen der ersten drei Tage.

### Anwendung in Excel

Konkrete Excel-Fallstudien vermitteln Ihnen die Praxis des Bond Portfolio Managements („Learning by Doing“). Auf diese Weise wird es Ihnen möglich, die theoretischen Lerninhalte in den Unternehmensalltag zu übertragen.



### Aufbau des Lehrgangs

#### Block 1

Fixed Income und Zinsmanagement, 2 Tage

#### Block 2

Derivate auf Fixed Income-Produkte, 1 Tag

#### Block 3

Bond Portfolio Management/Anwendung in Excel, 2 Tage

#### Block 4

Prüfung zum „FIX – Fixed Income Expert“, 2 Stunden, 90 Fragen



### Einstiegstest

Mit Hilfe eines Einstiegstests können Sie überprüfen, inwieweit Ihre Vorkenntnisse ausreichen, um dem Lehrgang folgen zu können. Als Kursteilnehmer sollten Sie mindestens 75 Prozent der Fragen richtig beantworten können. Der Test dient nur der Selbstkontrolle und ist keine Zulassungsvoraussetzung zur Lehrgangsteilnahme. Mittels des abgebildeten QR Codes oder über den Link [mobileacademy.deutsche-boerse.com](http://mobileacademy.deutsche-boerse.com) können Sie unsere mobile Internetseite aufrufen.<sup>1)</sup>



### Lernmaterialien

Kursbegleitend erhalten Sie Handbücher, die Ihnen einen umfassenden Überblick über die behandelten Themen geben. Mit Hilfe dieser Materialien können Sie die Inhalte nachbereiten. Darüber hinaus erhalten Sie als Lehrgangsteilnehmer über unsere Webseite auch Zugriff auf E-Vorlesungen zu ausgewählten Themen des Lehrgangs.

### Prüfung

In der Prüfung zum „FIX – Fixed Income Expert“ werden alle wesentlichen Bestandteile des Themas abgefragt, die jeder beherrschen sollte, der mit diesen Produkten arbeitet. Dadurch haben Sie die Möglichkeit, Ihre Qualifikation im Bereich Fixed Income nachzuweisen. Für die Vorbereitung stellen wir Ihnen einen Musterfragenkatalog zur Verfügung, der sich inhaltlich und strukturell an der Prüfung orientiert. Interessenten können sich die Inhalte durch andere Weiterbildungsmaßnahmen aneignen.

Die Prüfung zum „FIX – Fixed Income Expert“ legen Sie am Computer ab. Per Zufallsgenerator werden aus einem Pool von etwa 300 Fragen für jeden Kandidaten 90 Fragen ausgewählt. Der Prüfungsteilnehmer hat für die Antworten zwei Stunden Zeit.

Die Prüfungsordnung für den Lehrgang „FIX – Fixed Income Expert“ mit detaillierten Informationen zur Prüfung können Sie sich im Internet von unserer Webseite [www.deutsche-boerse.com/cma](http://www.deutsche-boerse.com/cma) (Bereich „Downloads“) herunterladen.

Beispiel für eine Prüfungsfrage:

Fixed Income Expert FIX - test test (39)

Datei Bearbeiten Prüfung Optionen Hilfe

2.3 Kapitalmarkt-Futures

Eine einjährige Geldanlage hat eine Rendite von 5 Prozent, während eine zweijährige Geldanlage eine Rendite von 7 Prozent p.a. hat (Zinszahlung jeweils bei Fälligkeit). Wie hoch ist die implizite Einjahresrendite in einem Jahr?

A 5,00%

B 6,00%

C 9,04%

D 12,00%

### Zielgruppe

Der Lehrgang ist geeignet für Mitarbeiter von Pensionskassen, Versicherungen, Kapitalanlagegesellschaften und Aufsichtsbehörden sowie Mitarbeiter aus den Bereichen Produktentwicklung und Financial Engineering, Risikocontrolling, Portfolio- und Fondsmanagement, Asset Management/ Vermögensverwaltung, Renten- und Derivatehandel, Backoffice und Revision.

### Vorkenntnisse/Voraussetzungen

Die Teilnehmer sollten bereits Grundlagenkenntnisse in der Zinsrechnung mitbringen. Sie können sich die notwendigen Vorkenntnisse auch im Selbststudium anhand der Broschüre „Zinsderivate: Fixed Income-Handelsstrategien“ erarbeiten, die wir Ihnen kostenfrei auf unserer Webseite unter [www.deutsche-boerse.com/cma](http://www.deutsche-boerse.com/cma) unter der Rubrik „Downloads“ zur Verfügung stellen. Relevant für die Vorbereitung sind die Seiten 7–48. Die Broschüre selbst ist nicht Bestandteil des Lehrgangs sondern dient nur der Vorbereitung.

<sup>1)</sup> Die Nutzung des mobilen Portals der Capital Markets Academy ist kostenfrei, Sie zahlen nur die Datenübertragungsgebühren des Netzbetreibers.